

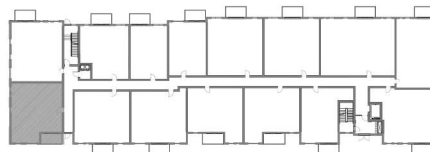
BUILDING 2

310

3 CHAMBRES | 1 SALLE DE BAINS | 1023 PI<sup>2</sup>

3 BEDROOMS | 1 BATHROOM | 1023 FT<sup>2</sup>

- |   |   |                 |
|---|---|-----------------|
| 1 | SALON / LIVING ROOM<br>SALLE À MANGER / DINING ROOM | 22'-2" X 11'-5" |
| 2 | CUISINE / KITCHEN                                   | 12'-6" X 8'-3"  |
| 3 | CHAMBRE À COUCHER 1 / BEDROOM 1                     | 12'-3" X 15'-9" |
| 4 | CHAMBRE À COUCHER 2 / BEDROOM 2                     | 8'-8" X 9'-10"  |
| 5 | CHAMBRE À COUCHER 3 / BEDROOM 3                     | 9'-10" X 9'-6"  |
| 6 | SALLE DE BAINS / BATHROOM                           | 16'-2" X 7'-6"  |
| 7 | BUANDERIE / LAUNDRY ROOM                            | 5'-6" X 2'-6"   |
| 8 | BALCON / BALCONY                                    | 12'-0" X 6'-0"  |



Toutes les dimensions et superficies indiquées sur les plans sont approximatives et sujettes à modifications sans préavis.  
All dimensions and areas indicated on the plans are approximate and subject to modification without notice.