

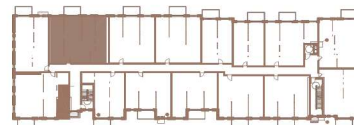
BUILDING 1

103

3 CHAMBRES | 2 SALLES DE BAINS | 1308 PI<sup>2</sup>

3 BEDROOMS | 2 BATHROOMS | 1308 FT<sup>2</sup>

<b>1</b>	SALON / LIVING ROOM	12'-0" X 11'-8"
<b>2</b>	SALLE À MANGER/ DINING ROOM	12'-0" X 11'-6"
<b>3</b>	CUISINE / KITCHEN	12'-7" X 9'-0"
<b>4</b>	CHAMBRE À COUCHER 1 / BEDROOM 1	9'-9" X 12'-0"
<b>5</b>	SALLE DE BAINS / BATHROOM	5'-0" X 9'-0"
<b>6</b>	CHAMBRE À COUCHER 2 / BEDROOM 2	8'-9" X 10'-8"
<b>7</b>	CHAMBRE À COUCHER 3 / BEDROOM 3	9'-1" X 10'-8"
<b>8</b>	SALLE DE BAINS / BATHROOM	9'-1" X 9'-0"
<b>9</b>	BUANDERIE / LAUNDRY ROOM	6'-10" X 5'-10"
<b>10</b>	BALCON / BALCONY	12'-0" X 6'-0"



Toutes les dimensions et superficies indiquées sur les plans sont approximatives et sujettes à modifications sans préavis.  
All dimensions and areas indicated on the plans are approximate and subject to modification without notice.