

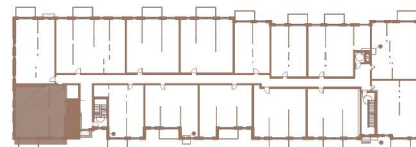
BUILDING 1

101

2 CHAMBRES | 2 SALLES DE BAINS | 960 PI<sup>2</sup>

2 BEDROOMS | 2 BATHROOMS | 960 FT<sup>2</sup>

- ① SALON / LIVING ROOM  
SALLE À MANGER/ DINING ROOM 19'-11" X 12'-0"
- ② CUISINE / KITCHEN 10'-6" X 8'-3"
- ③ CHAMBRE À COUCHER 1 / BEDROOM 1 10'-10" X 9'-4"
- ④ SALLE DE BAINS / BATHROOM 8'-8" X 5'-0"
- ⑤ CHAMBRE À COUCHER 2 / BEDROOM 2 9'-0" X 10'-0"
- ⑥ SALLE DE BAINS / BATHROOM 8'-0" X 8'-1"
- ⑦ BUANDERIE / LAUNDRY ROOM 3'-3" X 6'-0"
- ⑧ BALCON / BALCONY 12'-0" X 6'-0"



Toutes les dimensions et superficies indiquées sur les plans sont approximatives et sujettes à modifications sans préavis. All dimensions and areas indicated on the plans are approximate and subject to modification without notice.